

# Abordagem de Empoderamento Econômico das Mulheres (EEM)

Igualdade de gênero na cadeia de valor: Como dar às mulheres o poder e as ferramentas para participar na cadeia de valor em igualdade com os homens

## Cadeia de valor:



Produção



Beneficiamento



Distribuição



Proporção de gênero  
Visão geral



## Como empoderar as mulheres?

### Ferramentas para agir Acesso a recursos

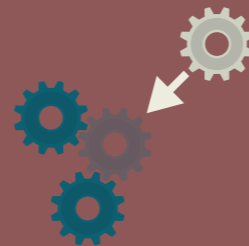
### Poder para agir Empoderamento e Agência



Ativos



Serviços financeiros



Assistência técnica e extensão rural



Tomada de decisão



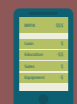
Autoconfiança



Capacidades



Terra e equipamentos



Serviços digitais



Insumos  
(sementes, adubos, etc)



Recursos



Autoestima



Empreendedorismo



Criação de redes



Conta corrente e de poupança



Desenvolvimento de habilidades



Dinheiro



Reconhecimento das próprias capacidades



Liderança



Empregos



Empréstimos com garantias apropriadas



Conhecimentos e tecnologias



Tempo



Confiança para falar



Gestão

# O caminho para o empoderamento econômico das mulheres

Aplicação da abordagem de empoderamento econômico das mulheres em diferentes situações da cadeia de valor

Situação #1

## Mulheres na agricultura familiar

### Investimento em equipamentos

#### Restrições

Acesso limitado a sementes e adubos  
Limitada autonomia financeira  
Sem poder de decisão sobre a produção familiar

#### Soluções baseadas na estrutura do EEM:



Empréstimos com garantias apropriadas



Insumos



Tomada de decisão sobre o uso dos recursos



Tomada de decisão sobre o uso do tempo



Capacidades empreendedoras



Situação #3

## Mulheres como empreendedoras

### Iniciando uma agroindústria

#### Restrições

Mulheres não são reconhecidas como empreendedoras  
Acesso limitado ao crédito  
Conexão limitada com outros empreendedores e prestadores de serviços

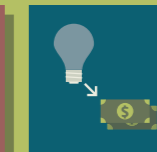
#### Soluções baseadas na estrutura do EEM:



Criação de redes



Acesso a recursos financeiros



Capacidades empreendedoras



Capacidades de gestão



Situação #2

## Mulheres em organizações produtivas

### Tornar-se uma associada ativa

#### Restrições

Acesso limitado aos serviços de extensão e provisão de insumos  
Poucas mulheres associadas  
Nenhuma mulher em posições de liderança

#### Soluções baseadas na estrutura do EEM:



Empregos



Insumos



Conhecimento e tecnologia



Confiança para falar



Capacidades de liderança

Situação #4

## Mulheres como assalariadas

### Trabalhando em uma empresa

#### Restrições

Condições de trabalho ruins  
Acesso limitado a posições de gestão  
Mulheres têm menor escolaridade e menos habilidades técnicas

#### Soluções baseadas na estrutura do EEM:



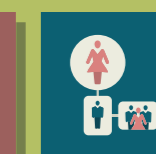
Empregos



Desenvolvimento de habilidades



Conta corrente e de poupança



Capacidades de gestão



Confiança para falar

